

Einzelzimmer Naturstube



	Weihnachten 2009	Winter Nebensaison	Winter Hochsaison	Sommer Nebensaison	Sommer Zwischensaison	Sommer Hochsaison
Tagespreis bis 3 Nächte	116,50	96,-	103,-	100,-	108,50	110,50
Tagespreis ab 4 Nächten	112,-	94,50	99,50	98,50	104,50	106,50



19m² mit Wohnecke, Südbalkon, Dusche, WC

Unser Klassiker für Alleinreisende. Fühlen Sie sich vom ersten Moment an wohl. Eine gemütliche Wohnecke lädt zum Verweilen ein. Vom Südbalkon blicken Sie in die Karnischen Alpen.

(Einzelzimmer Ost und Einzelzimmer Waldblick – Preise auf Anfrage)

Doppelzimmer Bio



	Weihnachten 2009	Winter Nebensaison	Winter Hochsaison	Sommer Nebensaison	Sommer Zwischensaison	Sommer Hochsaison
Tagespreis bis 3 Nächte	102,50	82,-	88,50	85,50	94,50	96,-
Tagespreis ab 4 Nächten	99,-	80,50	85,50	84,50	91,50	93,-



24 m² mit Südbalkon, Dusche, WC

Ein gemütliches Doppelzimmer. Kuselig und holzig. Vom Balkon haben Sie einen schönen Blick ins Tal und in die Berge. Einfach durchatmen!

Doppelzimmer Naturstube



	Weihnachten 2009	Winter Nebensaison	Winter Hochsaison	Sommer Nebensaison	Sommer Zwischensaison	Sommer Hochsaison
Tagespreis bis 3 Nächte	112,-	92,-	98,50	95,50	103,-	105,-
Tagespreis ab 4 Nächten	108,-	90,50	95,50	94,50	99,50	101,50



35 m² mit Wohnecke, Südbalkon, Dusche oder Bad, WC extra

Der integrierte Wohnteil gibt Ihnen ein MEHR an Platz. Und egal ob zum Lesen, Sonne tanken oder einfach nur um tief einzuatmen – gut dass es auch hier einen Südbalkon gibt.

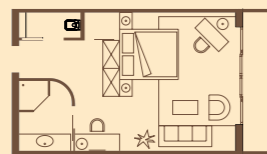
Nützen Sie unsere besondere Buchungsvariante:

- **Familienzimmer Naturstube:** Für 2 Erwachsene mit mindestens einem Kind gibt es diese Apartments im Stil der Doppelzimmer Naturstube mit einem zweiten Schlafraum.

Alpinstudio



	Weihnachten 2009	Winter Nebensaison	Winter Hochsaison	Sommer Nebensaison	Sommer Zwischensaison	Sommer Hochsaison
Tagespreis bis 3 Nächte	121,50	101,50	109,50	106,50	115,-	117,-
Tagespreis ab 4 Nächten	117,-	99,50	104,50	104,50	111,-	113,-



42 m² mit Wohnecke, Südbalkon, Bad oder Dusche, WC extra

Viel Holz, warme kräftige Farben, viel Glas und natürliche Stoffe prägen den schlicht-edlen Naturstil der Alpinstudios. Der Blick vom Balkon ist herrlich! Aber wozu aufstehen, diesen Blick können Sie auch vom Bett genießen. Eine Wohnecke macht den Urlaubsgenuss perfekt.

Nützen Sie unsere besondere Buchungsvariante:

- **Wohnen & Schlafen:** Sie möchten getrennt wohnen & schlafen. Fragen Sie nach unseren Apartments „Wohnen und Schlafen“ (Preis wie im Alpinstudio)

Die 4 Jahreszeiten

Sonnenapartment



	Weihnachten 2009	Winter Nebensaison	Winter Hochsaison	Sommer Nebensaison	Sommer Zwischensaison	Sommer Hochsaison
Tagespreis bis 3 Nächte	127,-	106,-	113,-	110,50	120,50	122,50
Tagespreis ab 4 Nächten	122,50	103,50	108,50	108,50	116,-	118,50



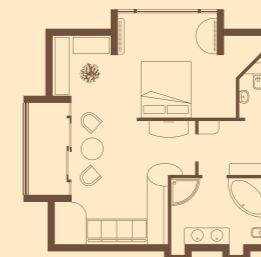
50 m² mit Wohn-Wintergarten, Tagescouch, Südbalkon, Bad, Dusche, WC extra

Bunt und heiter wie die Sonne – so sind diese sehr geräumigen Doppelzimmer. Großzügiger Raum mit einem abtrennbaren Wohn-Wintergarten erwartet Sie. Die große Glasfläche macht das Südpanorama noch schöner. Egal ob Sie sportlich unterwegs waren oder sich im Bio-Spa verwöhnen haben lassen – eine gemütliche Lümmelcouch und ein perfekter Liegestuhl warten auf Sie. Füße hoch und einfach entspannen.

Wohlfühl-Wohn-Apartment



	Weihnachten 2009	Winter Nebensaison	Winter Hochsaison	Sommer Nebensaison	Sommer Zwischensaison	Sommer Hochsaison
Tagespreis bis 3 Nächte	152,-	127,-	134,50	131,-	140,-	142,50
Tagespreis ab 4 Nächten	146,-	124,-	129,50	128,50	135,-	137,50



65 m² im Loft-Stil mit viel Platz - großes Sofa, Südbalkon, Bad, Dusche, WC extra

Geborgenheit und Rückzug, 65 ganz persönliche Quadratmeter im Loft-Stil. Ein besonderes Zimmer wartet auf Sie. Weiter hinauf kommt niemand! Sie haben eine herrliche Fernsicht über das Gailtal und die Karnischen Alpen. Atmen Sie tief ein, die Sonne kitzelt an Ihrer Nase und Sie fühlen sich wohl. Ein großes Sofa lädt ein einfach Nichts zu tun. Einige Extras machen dieses Zimmer zu etwas Besonderem. Das ist wirklich „DAS Beste LEBEN“ beim Daberer.

Weitblick-Studio



	Weihnachten 2009	Winter Nebensaison	Winter Hochsaison	Sommer Nebensaison	Sommer Zwischensaison	Sommer Hochsaison
Tagespreis bis 3 Nächte				110,50	120,50	122,50
Tagespreis ab 4 Nächten				108,50	116,-	118,50

NEU AB JUNI 2010!

42 m² mit schönem Sofa, großem Südbalkon, „Tee- & Bücherbutler“, Musikanlage, Dusche, WC extra

Ein ganz neues Zimmer mit „Weitblick“ in vielerlei Hinsicht. Biologische Bauweise, Naturmaterialien und Erdfarben sorgen für ein angenehmes Raumklima. In den Blick von dem sehr privaten, großen Balkon werden Sie sich sofort verlieben. Das weite Tal & die Berge breiten sich vor Ihnen aus – das gibt Kraft! Eine gemütliche Sofaecke lädt ein sich fallen zu lassen. Und damit das Entspannen noch leichter fällt, liegen schöne Bücher für Sie bereit und eine private Teebar zaubert Duft im ganzen Raum. Herrlich hier beim Daberer!

Nützen Sie unsere besonderen Buchungsvarianten:

- **Getrenntes Schlafen:** In einigen Weitblick-Studios können Sie einen zweiten Schlafraum dazubuchen. Aufpreis bei zwei Erwachsenen € 5.- pro Person und Nacht.
- **Familienzimmer Weitblick:** Für zwei Erwachsene mit mindestens einem Kind gibt es diese Apartments mit einem zweiten Schlafraum.

Kinderpreise: Im Elternzimmer mit Zustellbett: 0-1 Jahre – GRATIS; 2-5 Jahre – € 24,-; 6-10 Jahre – € 38,-; 11-14 Jahre – € 56,-
Im Familienzimmer mit eigenem Schlafraum: 0-1 Jahre – € 27,-; 2-5 Jahre – € 30,-; 6-10 Jahre – € 44,-; 11-14 Jahre – € 62,-

Woche	Dez. 09			Jänner				Februar				März				April				Mai				Juni				Juli				August				September				Oktober				November				Dezember						
	51	52	53	1	2	3	4	5	6	7	8	9	10	11	12	13	14	15	16	17	18	19	20	21	22	23	24	25	26	27	28	29	30	31	32	33	34	35	36	37	38	39	40	41	42	43	44	45	46	47	48	49	50	51
	Weihnachten			Jännerwochen				Aktiv-Winter				Wir bauen für Sie um! Weitblick-Studios, Hofgarten, Pellets-Heizung, ... entstehen				Blütezeit				Bergsommer				Hochsommer				Spätsommer				Goldener Oktober				Betriebsruhe				Weihnachten 2010														
Montag																																																						
Dienstag																																																						
Mittwoch																																																						
Donnerstag																																																						
Freitag																																																						
Samstag																																																						
Sonntag																																																						

Alle Zimmer sind mit Holzfußböden und Naturholzmöbeln eingerichtet. Telefon, Fön, Safe und SAT-TV mit Radio finden Sie in jedem Zimmer. Die Bilder und Skizzen sind eine Orientierungshilfe, sind aber unverbindlich, da alle Zimmer individuell gestaltet sind. Ein Bademantel und eine Badetasche liegen am Zimmer für Sie bereit. **Preise (in EURO) pro Person und Nacht inkl. Mehrwertsteuer. Die Orts- und Nächtigungstaxe von € 1,50/Person und Nacht (ab dem 16. Lebensjahr) wird separat berechnet.** Durch das Erscheinen dieser Preisliste verlieren alle Vorangegangenen ihre Gültigkeit. Bei Irrtümern in der Korrespondenz gilt die Preisliste. Terminangebote sind unverbindlich. Alle Preise sind ab sofort gültig, vorbehaltlich Satz- & Druckfehler.

Check-in: ab 14 Uhr ist Ihr Zimmer bezugsfertig. Mit dem Bezug des Zimmers steht Ihnen auch der Wellnessbereich zur Verfügung.
Check-out: bis 11 Uhr. Es ist nicht möglich eine bestimmte Zimmer-Nummer oder Etage zu bestätigen. **Hunde** sind nur auf Anfrage möglich. Die Mitnahme von Hunden in das Restaurant/Bar sowie in den Wellnessbereich ist nicht gestattet. € 13,-/Nacht ohne Futter. **Stornobedingungen:** Bei Stornierungen bzw. verspäteter Anreise oder verfrühter Abreise fallen Stornogebühren an. Es gelten die Bestimmungen des österreichischen Hotelreglements. Wir empfehlen den Abschluss einer Reise-Stornoversicherung.